

NÁVOD K POUŽITÍ
VALNÍKOVÉ
NÁSTAVBY
PALCOM A PALFIX



ALU
S.V.

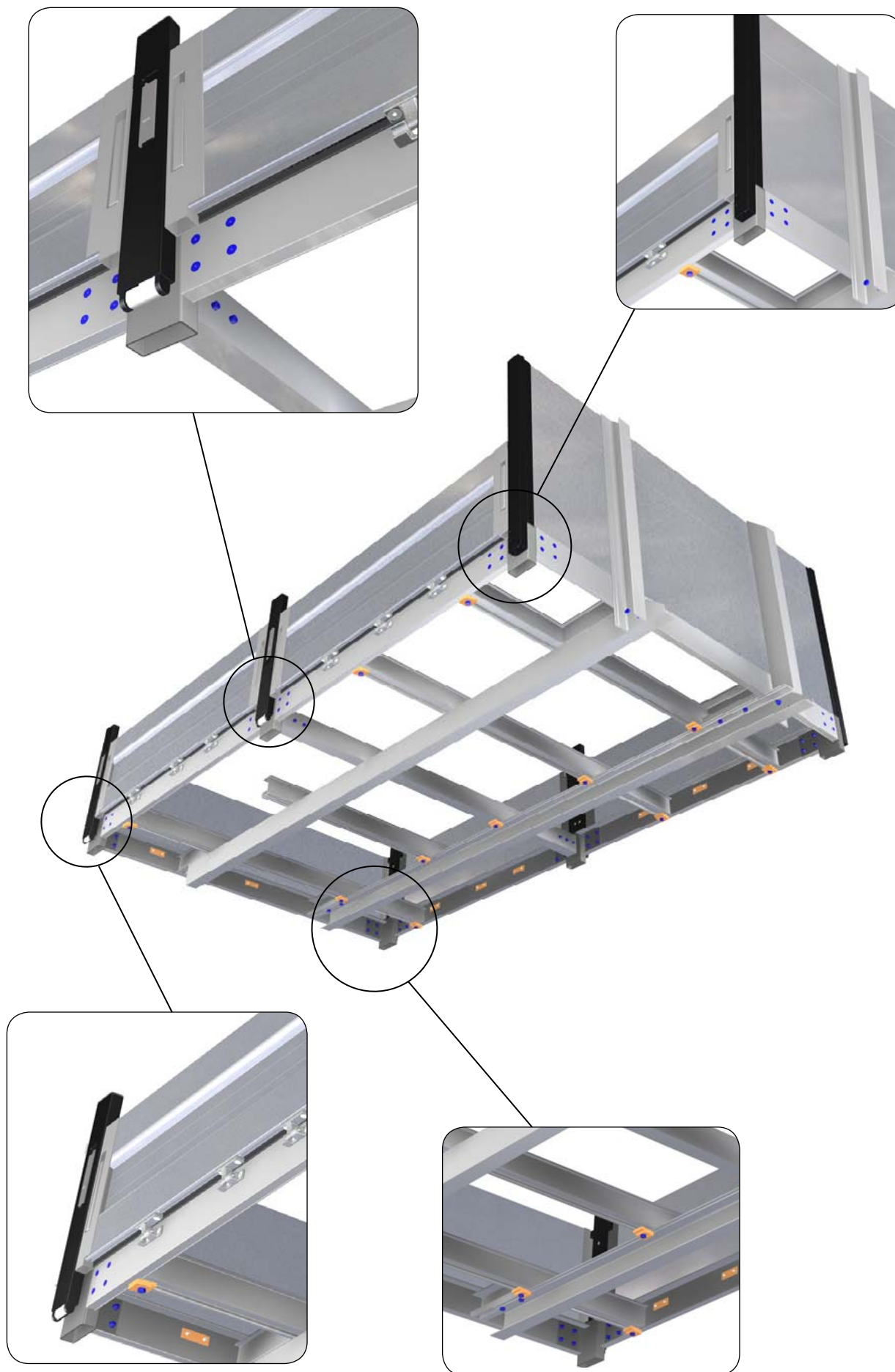
www.alu-sv.com





2008/03/11

NÁVOD K POUŽITÍ VALNÍKOVÉ NÁSTAVBY PALCOM A PALFIX



NÁVOD K POUŽITÍ VALNÍKOVÉ NÁSTAVBY PALCOM A PALFIX

Návod k použití valníkové nástavby PALCOM, PALFIX

1 Identifikace tovaru

Druh nástavby	pevná, valníková
Typ nástavby	Palcom, Palfix
Výrobní číslo	viz výrobní štítek
Osvědčení	Osvědčení o schválení technické způsobilosti typu pevné nástavby číslo: M-C-1073 Vydané Ministerstvem dopravy a spojů ČR podle zákona 56/2001 Sb. a zákona č. 307/1999 Sb

Typ nástavby, výrobní číslo, číslo osvědčení a rok výroby je uveden na typovém štítku umístěném na předním obvodovém profilu rámu plata.

2 Návod na použití a podmínky provozu

2.1 Vážený zákazníku

Rozhodli jste se pro valníkovou nástavbu PALCOM, PALFIX. K tomuto rozhodnutí Vám blahopřejeme a věříme, že budete s výrobkem spokojeni. Zde najdete několik informací kterým byste měl věnovat pozornost.

Prodej a dodávky náhradních dílů, včetně odborných konzultací zajišťuje v České republice firma ALU-S.V.

Adresa výrobce a servisního pracoviště: **Název a adresa montážní firmy nástavby:**

ALU-S.V., s.r.o.
Průmyslová 2
102 00 Praha 10 – Hostivař

Případné omyly, změny technických detailů a změny v konstrukci, vybavení a příslušenství oproti údajům a vyobrazením v tomto návodu jsou výrobcem vyhrazené. Z údajů, vyobrazení a popisů nemůžou být odvozené žádné nároky.

2.2 Předpokladané použití

Valníková nástavba PALCOM a valníková nástavba PALFIX je pro vozidla určené k provozu na pozemních komunikacích. Stavba valníkové nástavby PALCOM a také nástavby PALFIX musí vyhovovat platným předpisům (zejména zákona 56/2001 Sb. O technických podmínkách provozu silničních vozidel na pozemních komunikacích (ve znění pozdějších předpisů), vyhláška 341/2002 Sb. O schvalování technické způsobilosti a technických podmínkách provozu vozidel na pozemních komunikacích (ve znění pozdějších předpisů)).

Výrobce, ani dodavatel valníkových nástaveb PALCOM a PALFIX neručí za škody a rizika vzniklé při nedodržení platných předpisů. Valníkové nástavby PALCOM a PALFIX je možné používat jen pokud to neodporuje zákonu silniční dopravě a jeho obsluhu smí vykonávat jen obsluha se znalostí příslušných platných předpisů a obeznámená s obsluhou nástaveb PALCOM a PALFIX.

Při nesprávném používání valníkové nástavby PALCOM, PALFIX zaniká jakékoli ručení výrobce.

Univerzální celohliníková nástavba valníku PALCOM, PALFIX je moderní valníková nástavba pro nákladní automobily využívající nejnovější poznatky z oblasti stavby nástaveb. Při vývoji nástavby byl kladen důraz hlavně na její kvalitní a účelné provedení, dlouhou životnost, vzhled, nízkou hmotnost a odpovídající pořizovací cenu.

Univerzální celohliníková nástavba valníku PALCOM, PALFIX je standardně určena pro převoz kusového nákladu na ložném prostoru valníku. Maximální povolené zatížení podlahy nákladem na europaletě (1200x800 mm) umístěné při kraji nástavby pokud není stanoveno montážní firmou jinak je:

Typ nadstavby	Max. zatížení podlahy [kg/europaleta]
PALCOM	400
PALFIX	500

Varování

Náklad musí být rozložený rovnoměrně na úložné ploše nástavby!

Nástavbu nepřetěžujte. Maximální nosnost nástavby je vyznačena v technickém oprávnění vozidla!



Pro usnadnění nakládky a vykládky přepravovaného nákladu slouží sklopné bočnice nebo sklopné zadní čelo opatřené zámkou bočnic nebo v provedení se sloupky Kinnegrip speciálními lemovacími profily pro zámkou bočnic umístěnými ve sloupcích. Před jízdou se vždy přesvědčte, zda sklopné bočnice a zadní čelo jsou řádně uzavřeny.

Doporučení

Jízda se sklopenými bočnicemi nebo zadním čelem není možná. Sklopné bočnice nelze v otevřené poloze aretovat, mohlo by dojít k jejich poškození. V případě nutnosti jízdy bez bočnic nebo zadního čela v uzavřené poloze, bočnice či zadní sklopné čelo vysuneme z pantů.

Varování

K upevnění nákladu jsou určeny upevňovací oka v podlaze valníku, popř. mezibočnicová zábrana. Jízdou s neupevněným nákladem hrozí poškození bočnic a čel nástavby!

Další nutné údaje pro správné použití valníkové nástavby naleznete v návodu k použití valníku PALCOM, PALFIX vydaném montážní firmou.

2.3 Údržba

Valníky PALCOM, PALFIX nevyžadují po celou dobu jejich životnosti žádnou speciální údržbu. Z hlediska zachování správné funkce závěsů bočnic a sklopného zadního čela, funkčnosti zámků bočnic a celkového estetického vzhledu je důležité jejich pravidelné mytí. Zvláštní pozornost věnujeme mytí pomocného rámu skříňe tlakovou vodou, zvl. v zimních měsících.

Doporučení

Těsnění bočnic a zadního sklopného čela, pokud jsou jím vybaveny, potíráme 1x za měsíc silikonovým olejem. Třecí místa závěsů a zámků bočnic je vhodné promazat konzervačním olejem.

Varování

Šroubové spoje plata za provozu nedotahujeme, hrozí uvolnění nosných částí nástavby!

Nevykonávejte neodborné opravy poškozených dílů. V případě vzniku závady, zejména na nosných profilech plata nebo závěsech a zámcích bočnic a zadního sklopného čela valníků PALCOM, PALFIX, se laskavě obraťte na autorizovanou servisní opravu.

2.4 Likvidace použitého zboží

Valníkové nástavby PALCOM, PALFIX jsou vyrobeny z recyklovatelných materiálů a tím šetří životní prostředí. Po skončení životnosti nástaveb PALCOM, PALFIX se obraťte na autorizovanou servisní opravu, která podle zákona číslo 185/2001 Sb. o odpadech (ve znění pozdějších předpisů) provede jejich likvidaci.

2.5 Dodávka výrobku

Valník PALCOM, PALFIX je sestaven z jednotlivých komponentů na základě Vašich požadavků. Plato nástavby standardně tvoří osvědčená sestava hliníkových profilů sešroubovaných speciálními svorkami s obvodovým profilem plata valníku. Na přání je plato vyrobeno z ocelových profilů. Všechny vnější hliníkové profily jsou stříbrně eloxovány. Podlahu tvoří buková překližka oboustranně chráněná proti vlhkosti s protiskluzovou úpravou. Bočnice jsou vyrobeny z 25 mm bočnicových profilů lemovaných lemovacím profilem se zámkem bočnice nebo bez zámků, určeného pro sloupky Kinnegrip. Bočnice jsou nejčastěji vyráběny v rozměrové řadě 400, 500, 600 a 800 mm.

Vlastnosti celohliníkové šroubované nástavby valníku jsou:

- tuhost a kompaktnost celé sestavy,
- pružnost a houževnatost,
- odolnost proti korozi a tím vysoká životnost nástavby,
- líbivý vzhled valníku,
- nízká hmotnost.

Firma ALU-S.V., s.r.o. Vám přeje mnoho šťastných kilometrů s nástavbami PALCOM a PALFIX.

Poptávka: _____
Objednávka: _____
 Nabídka ALU-S.V. č.: _____
 Zákazník: _____

Hliníkový valník

Počet kusů: _____
 Termín dodání: _____

Základní rozměry

Délka rámu plata **A:** _____ mm Rozteč podélníků **C:** _____ mm
 Šířka rámu plata **B:** _____ mm Zadní převis plata **D:** _____ mm

Rozměry od přední hrany plata

Osa středního sloupku **E:** _____ mm Osa zadní nápravy **F:** _____ mm
 Přední přesah **G:** _____ mm

Plato valníku

Typ plata (příčníků):

90 108, _____ kusů příčniku nad osou zadní nápravy _____ mm

Materiál příčníků:

elox hliník RAL _____

Pomocný rám:

90 108 T108

Materiál pom. rámu:

elox hliník RAL _____

Obvodový profil:

elox hliník RAL _____

Upevňovací oka:

2200131569 2100071101 Množství: _____ ks, rozteč: _____ mm

Konzole přiřevňovací:

1001045163, _____ kusů 1001045164, _____ kusů 1001045177, _____ kusů

Nedělené obvodové profily

Ostatní

Sloupky

Kinnegrip 40×35 mm, 120×35 mm, 120×35 mm **BX** 60×34 mm, 80×35 mm, 80×35 mm

Vlastní přední _____ x _____ střední _____ x _____ zadní _____ x _____

Počet párů středních sloupků: _____ páry

Smontovat **Svrtat** **Výztuhy předního čela** Délka výztuh _____ mm

Zakončení podélníků:

S úkosem Bez úkosu

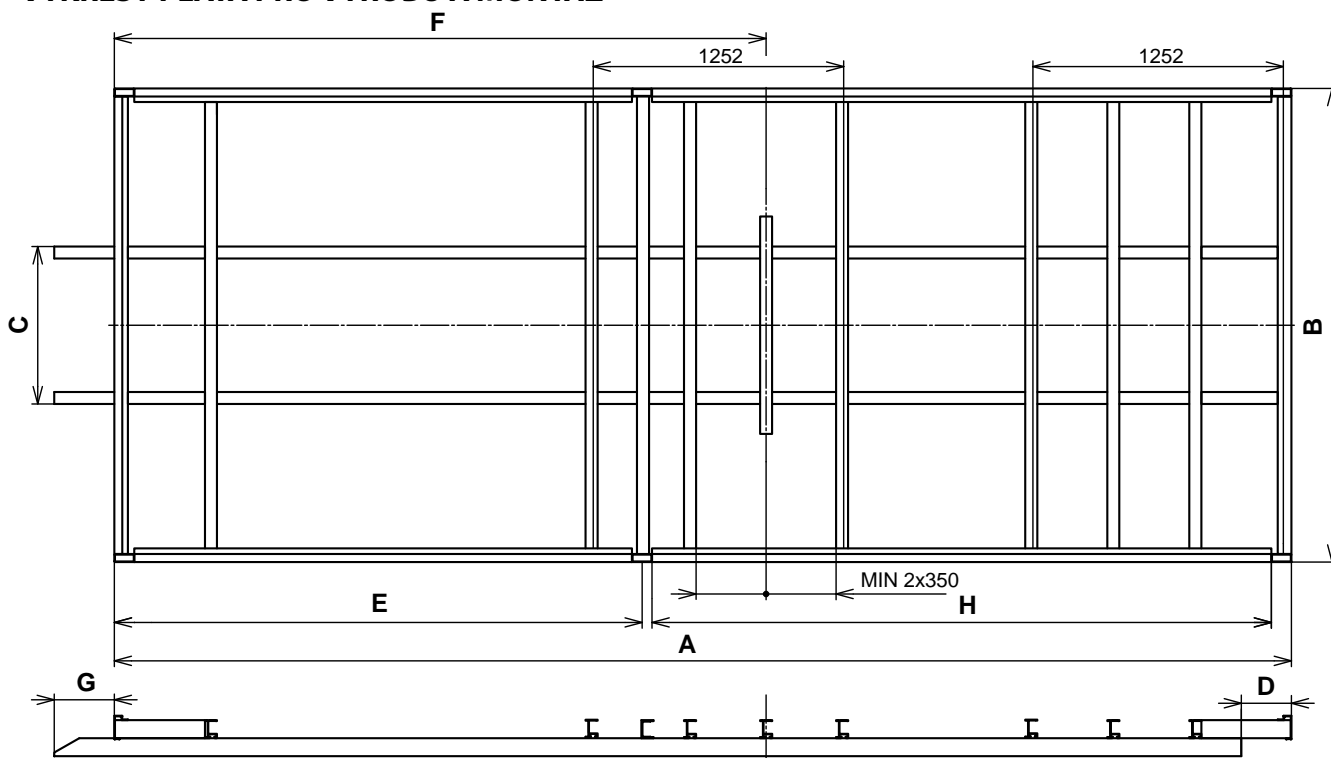
Bočnice

Pro objednání bočnic k platu stačí zadat výšku a povrchovou úpravu.

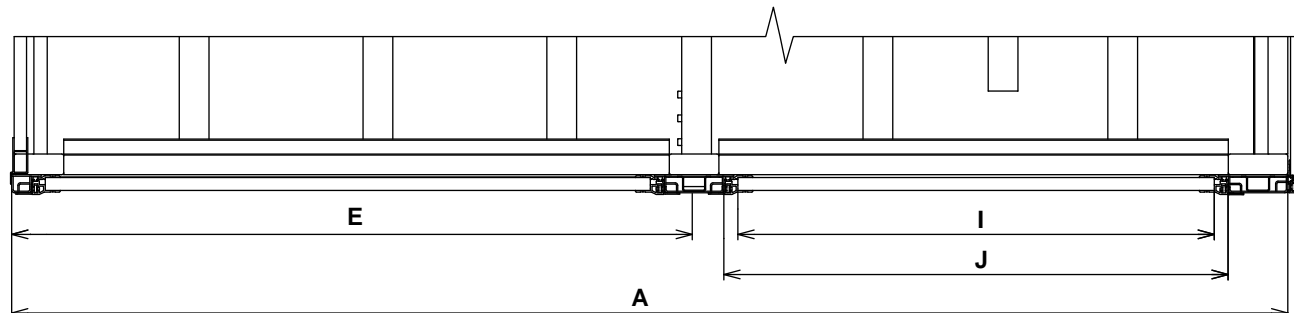
Povrchová úprava: elox hliník RAL _____

	Výška [mm]	Spodní těsnění	Plachtový profil	Lemovací profily	Panty	Počet pántů
PŘEDNÍ ČELO						
BOČNICE						
BOČNICE						
ZADNÍ ČELO						

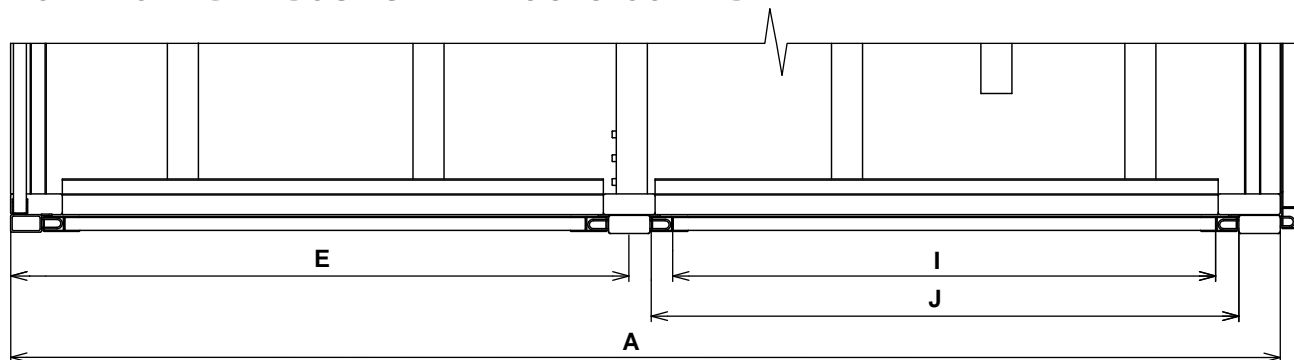
Poznámka: _____

VÝKRESY PLATA PRO VÝROBU A MONTÁŽ


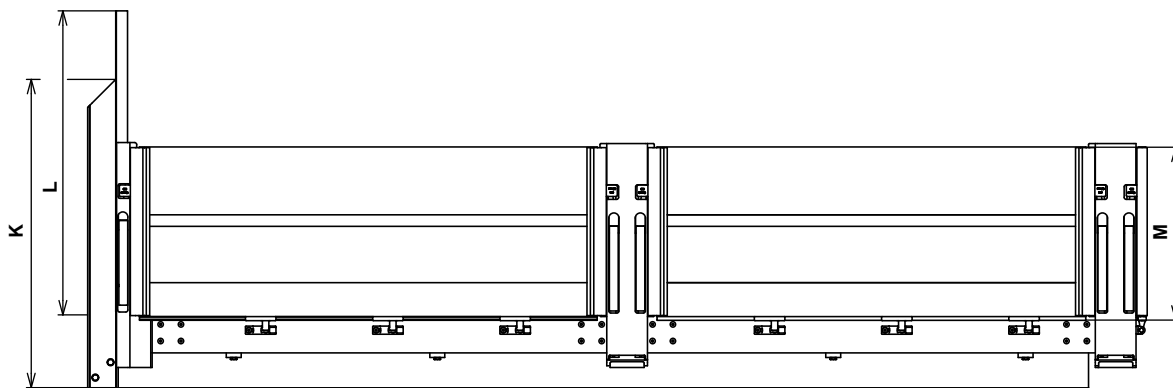
- | | | | |
|---|------------------|---|-----------------------|
| A | Délka rámu plata | E | Osa středního sloupku |
| B | Šířka rámu plata | F | Osa zadní nápravy |
| C | Rozteč podélníků | G | Přední přesah |
| D | Zadní převis | H | Lem |

HORNÍ POHLED NA BOČNICI VALNÍKU SE SLOUPKY KINNEGRIP


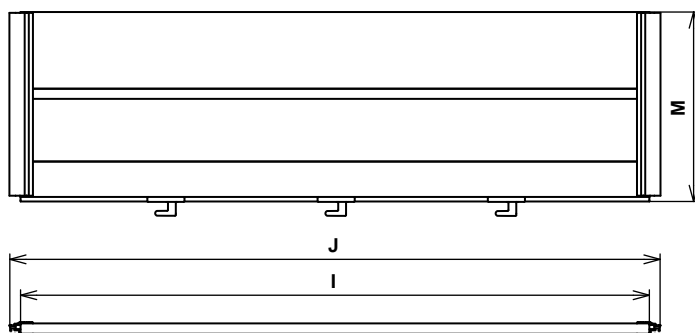
- | | | | |
|---|-----------------------|---|-----------------------|
| A | Délka rámu plata | I | Délka profilů bočnice |
| E | Osa středního sloupku | J | Délka celé bočnice |

HORNÍ POHLED NA BOČNICI VALNÍKU SE SLOUPKY BX


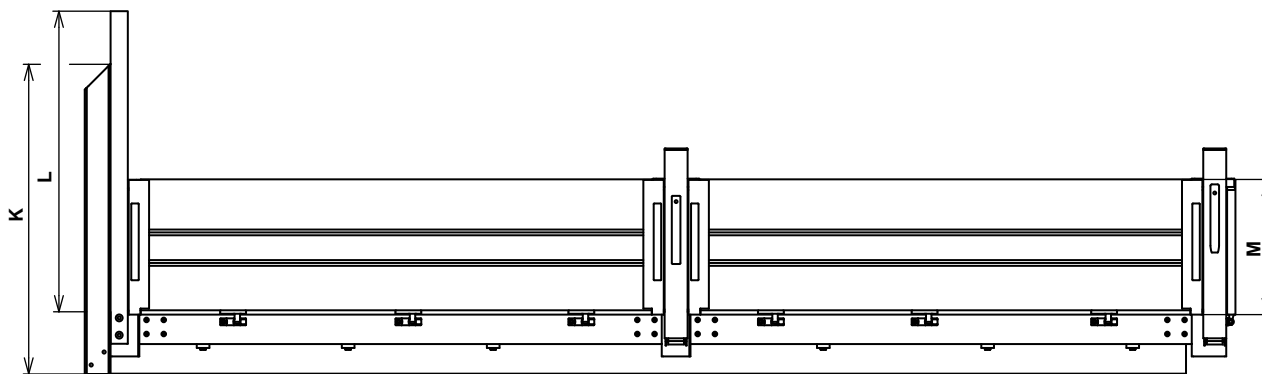
- | | | | |
|---|-----------------------|---|-----------------------|
| A | Délka rámu plata | I | Délka profilů bočnice |
| E | Osa středního sloupku | J | Délka celé bočnice |

**VALNÍK SE SLOUPKY KINNEGRIP K20**

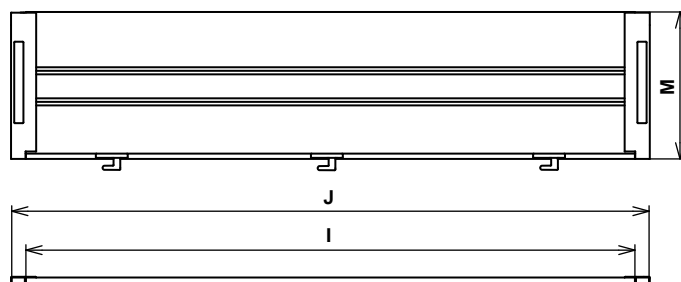
Kompletní dodávka valníku s Al platem a se sloupky Kinnegrip K20.



- I* Délka profilů bočnice
- J* Délka celé bočnice
- K* Výška přední výztuhy
- L* Výška předního čela
- M* Výška bočnice

VALNÍK SE SLOUPKY BX

Valníková nástavba s předními sloupky 60x2800 mm, bočními a zadními 80x400 mm pro stativ. Bočnice 400 mm.



- I* Délka profilů bočnice
- J* Délka celé bočnice
- K* Výška přední výztuhy
- L* Výška předního čela
- M* Výška bočnice

