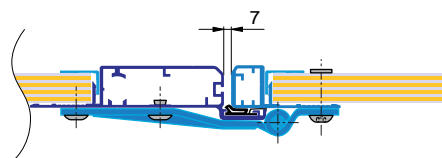
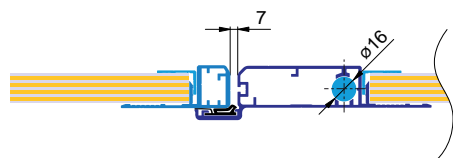
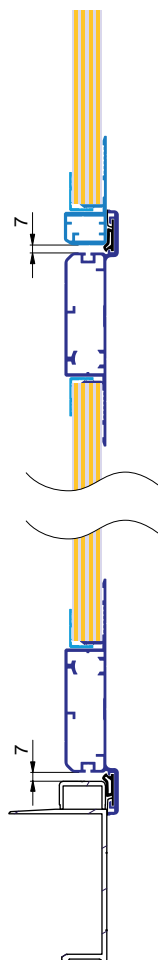


**HLINÍKOVÉ BOČNÍ DVEŘE / HLINÍKOVÉ BOČNÉ DVERE / DRZWI BOCZNE
ALUMINIOWE****CZ**

Lehké hliníkové boční dveře postavené na jednoduchém systému 3 hliníkových profilů. Jako výplň vrat je možné použít plywoodový panel, voštinu, popřípadě PU panel do tloušťky 35 mm. Dveře jsou použitelné do všech druhů skříňových nástaveb.

SK

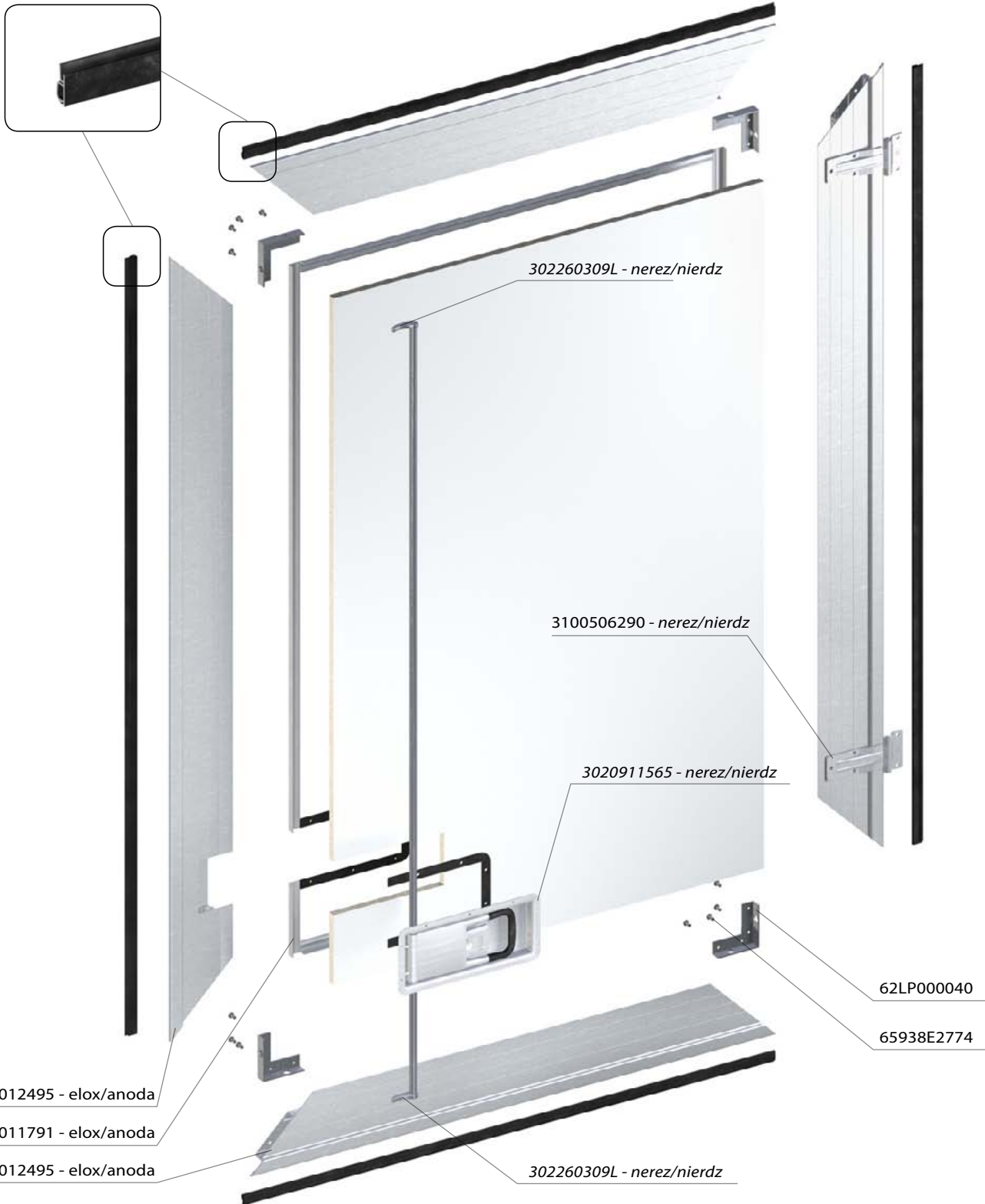
Ľahké hliníkové bočné dvere postavené na jednoduchom systéme 3 hliníkových profilov. Ako výplň dverí je možné použiť plywoodový panel, voštinu, prípadne PU panel do hrúbky 35 mm. Dvere sú použiteľné do všetkých druhov skriňových nadstavieb.

PL

Lekkie aluminiowe drzwi boczne skonstruowane są w prostym systemie 3 aluminiowych profili. Jako wypełnienie drzwi można zastosować panel plywood, panel plaster miodu lub panel PU do grubości 35mm. Drzwi można stosować do wszystkich rodzajów zabudów.

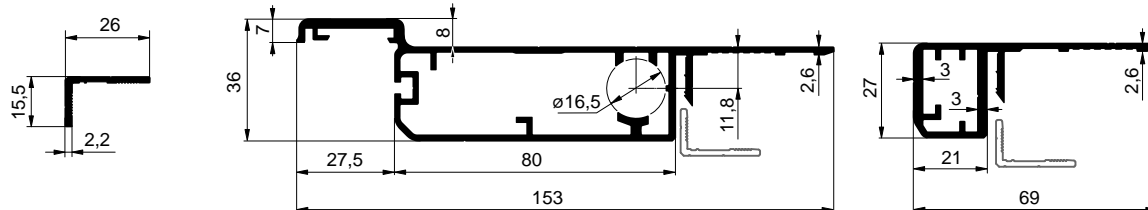
KŘÍDLO DVEŘÍ / KRÍDLO DVERÍ / SKRZYDŁO DRZWI

1001009681



MATERIÁL VÝPLNĚ / MATERIÁL VÝPLNE / MATERIAŁ WYPEŁNIAJĄCY





66L2011791	elox/anoda	
Profil boční-střešní vnitřní		
Profil boční-střešní vnútorný		
Profil boczny-dachowy wewn.		
AlMgSi 0,5	0,211 kg	m

66L2012495	elox/anoda	
Profil křídla dveří		
Profil krídla dverí		
Profil skrzydła drzwi		
AlMgSi 0,5	2,000 kg	m

66L2012496	elox/anoda	
Profil rámu dveří		
Profil rámu dverí		
Profil ramy drzwi		
AlMgSi 0,5	1,010 kg	m

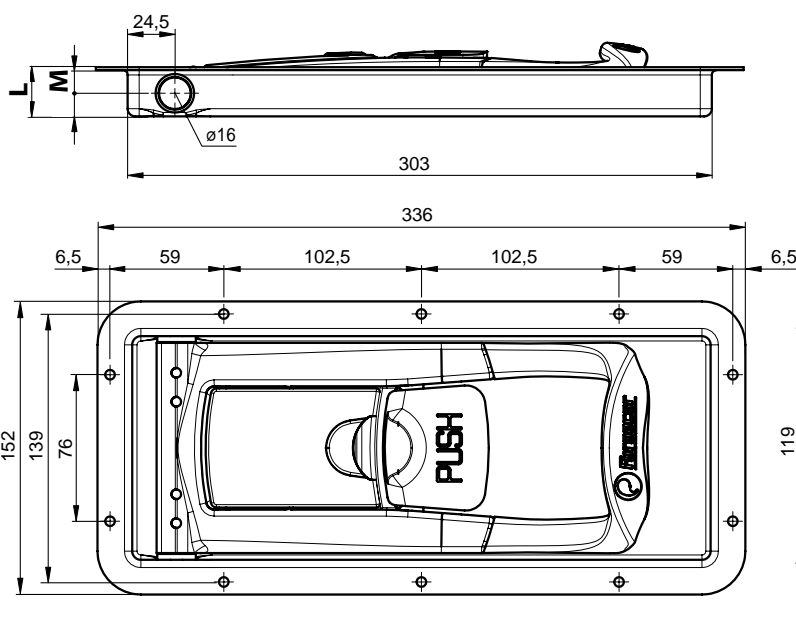


L = 25,5 mm M = 12mm

3020911565		
Závěr vest.PUSH ø16/25,5 mm		
Závěr vest.PUSH ø16/25,5 mm		
Zamknięcie wpusz. PUSH ø16/25,5mm		
nerez	1,800 kg	ks

L = 29 mm M = 15,5mm

3020911563		
Závěr vest.PUSH ø16/29 mm		
Závěr vest.PUSH ø16/29 mm		
Zamknięcie wpusz. PUSH ø16/29,5mm		
nerez	1,800 kg	ks



RÁM DVEŘÍ / RÁM DVERÍ / RAMA DRZWI

SKŘÍŇOVÉ NÁSTAVBY ARCAL

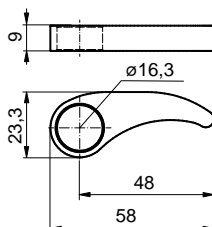
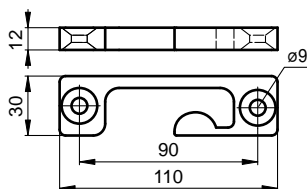
SKRIŇOVÉ NADSTAVBY ARCAL

ZABUDOWY KONTENEROWE ARCAL





2017/04/10



62LP00000J	nerez/nierdzew
Protikus uni.jednoduchý 12mm	
Protikus univerzálny jednoduchý 12mm	
Uchwył uniwersalny, pojedynczy 12mm	
nerez/nierdzew	0,169 kg ks/szt

62LP00000H	nerez/nierdzew
Hák zavrácací pro ø16x9 mm	
Hák zatvárací pre ø16x9 mm	
Zaczep zamykający ø16x9 mm	
nerez/nierdzew	0,045 kg ks/szt



3026104332 (zn/ocynk): Tyč závěru 2800x16x2 mm / Tyč závěru

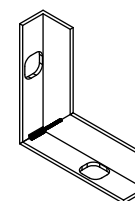
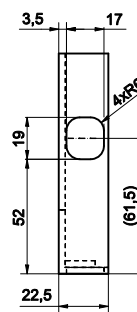
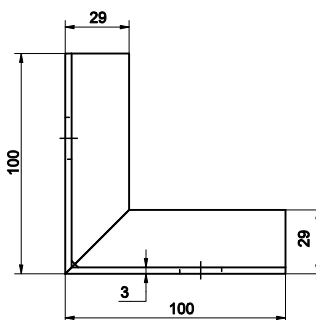
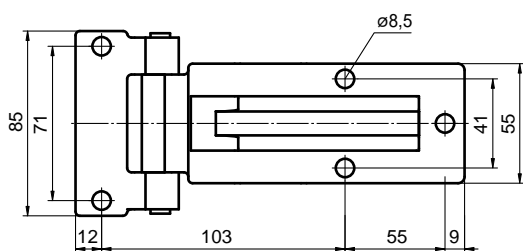
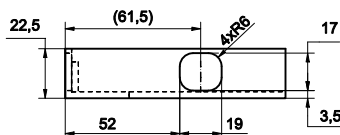
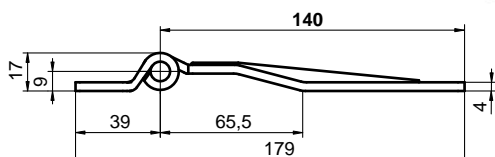
2800x16x2 mm / Držek zamknięcia 2800x16x2 mm

42344510AZ (zn/ocynk): Tyč závěru 3200x16 mm / Tyč závěru 3200x16

mm / Držek zamknięcia 3200x16 mm

42344510AX (zn/ocynk): Tyč závěru 2800x16 mm / Tyč závěru 2800x16

mm / Držek zamknięcia 2800x16 mm



3100506290	nerez/nierdzew
Pant boční 140 mm	
Pánt bočný 140 mm	
Zawias boczny 140 mm	
nerez/nierdzew	0,430 kg ks/szt

3100906300	zn/ocynk
Pant boční 140 mm	
Pánt bočný 140 mm	
Zawias boczny 140 mm	
ocel/ocel/stal	0,430 kg ks/szt

62LP000040	
Výztuha křídla dveří	
Výstuha křídla dverí	
Wzmocnienie skrzydła drzwi	
AlMgSi 0,5	0,070 kg ks/szt



SKŘÍŇOVÉ NÁSTAVBY ARCAL

SKRIŇOVÉ NADSTAVBY ARCAL

ZABUDOWY KONTENEROWE ARCAL



SORTIMENT ALU-S.V.

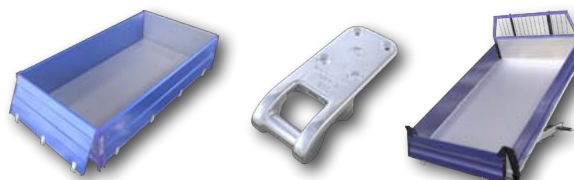
1

VALNÍKOVÉ NÁSTAVBY
VALNÍKOVÉ NADSTAVBY
ZABUDOWY SKRZYNIOWE



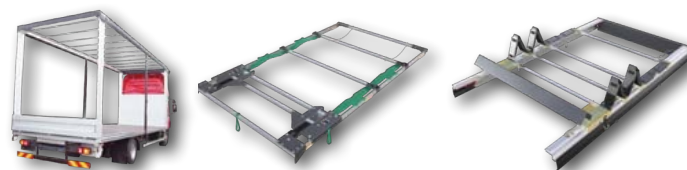
2

SKLÁPĚČOVÉ NÁSTAVBY
SKLÁPAČOVÉ NADSTAVBY
ZABUDOWY WYWROTKOWE



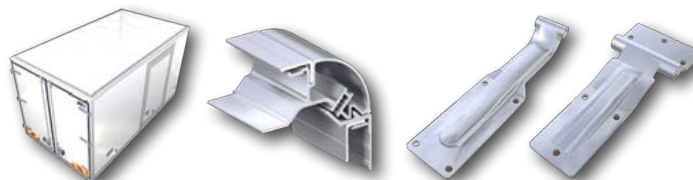
3

PLACHTOVÉ KONSTRUKCE
PLACHTOVÉ KONŠTRUKCIE
KONSTRUKCJE PLANDEKOWE



4

SKŘÍŇOVÉ NÁSTAVBY
SKRIŇOVÉ NADSTAVBY
ZABUDOWY KONTENEROWE



5

BLATNÍKY A BEDNY NA NÁŘADÍ
BLATNÍKY A DEBNY NA NÁRADIE
BŁOTNIKI I SKRZYŃKI NARZĘDZIOWE



6

ZAJIŠTĚNÍ NÁKLADU
ZAISTENIE NÁKLADU
ZABEZPIECZENIE ŁADUNKU



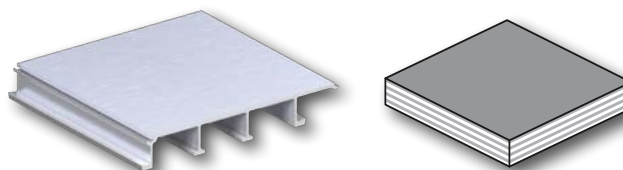
7

DOPLŇKY PRO STAVBU
DOPLNKY PRE STAVBU
ELEMENTY DODATKOWE



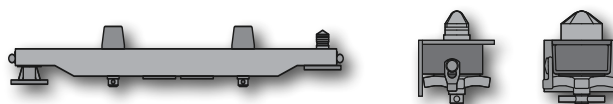
8

PODLAHOVÉ DÍLY
PODLAHOVÉ DIELY
ELEMENTY PODŁOGOWE



9

VÝMĚNNÉ NÁSTAVBY
VÝMENNÉ NADSTAVBY
KONTENERY WYMIENNE





PRAHA

Průmyslová 2, 102 00 Praha 10 - Hostivař
Tel.: +420 266 090 511, Fax: +420 266 090 588



ŽILINA

Kamenná 19, 010 01 Žilina
Tel.: +421 41 707 39 11, Fax: +421 41 707 39 88



WROCLAW

ul. Wrocławska 33d, Długołęka, 55-095 Mirków
Tel.: +48 71 330 53 11, Fax: +48 71 330 53 88

